



PERÚ

Ministerio de Cultura

Dirección Desconcentrada
de Cultura de Cusco

SUB DIRECCIÓN DESCONCENTRADA DE PATRIMONIO CULTURAL Y DEFENSA DEL PATRIMONIO CULTURAL
ÁREA FUNCIONAL DE MUSEOS

Exposición Textil

PACHA PURIRIYNINWAN

Allwiy, away, pally

Sala de Exposición Temporal
Casa del Inka Garcilaso de la Vega Chimpu Oclo
Del 20 de Junio al 09 de Julio 2017

HARAWISQA ÑAWPA KAWSAYNINCHIS ...



“Atiyñiyuq kamachikuq Inkakunaq kawsasqan pachapipas qhipan watakunamanpas (ñuqaq aypasqayraq karqan), kkillankumanta wisk'achaqa willmanta puchkaq kanku, awasqanku p'achakuna llumpay sumaq llimp'i yuq kananpaq.”

Garcilaso de la Vega, Inca. Comentarios Reales [1609], Lib. VIII, Cap. XVII



“Quya, atiyñiyuq warmi, warmikunaq willmamanta, utkhumanta away, puchkay yachanankuta kamachikurqan, hukkaq yachasqankunata, ruwayninkunata ima yachachiq”

COBO, Bernabé. Historia del Nuevo Mundo [1653] T.I, Cap. IV

PRESENTACION

Qusqu Dirección Desconcentrada de Cultura, Sub Dirección Desconcentrada de Patrimonio Cultural y Defensa del Patrimonio Culturalwan, Área Funcional de Museos nisqawan ima, Ilaqtanchispa rayminta riqsispa yupaychaspa ima, "ALLWIY, PALLAY" Maynillanpi Qhawarichinata haywarisunkichis. Kay qhawarichikuyqa Qusqu Museo Histórico Regionalpa huñuspa waqaychasqan awaykun, Qusqu Museo Histórico Regionalpa huñuspa waqaychasqan qhawarichinapaq aqllasqa awaykun. Ñawpa qawsaypa yachayninkuna ruwayninkuna qhawarinapaq hina, sapanka ñawpa Ilaqtakunaq ñawpaqman puririnankupaq ruwayninkunata Iliwman qhawarichin, hinallataq sapa kutillan, raymikunapi hap'inankuta ruwanankupi qhawarikuq awayta hina. Kunankamapas qaqla ruwasqaraq kaqtin, ñawpa yachaykunapi kaq siq'inkunapi, ruwayninpi kaqtin, chaykun manapi piqpa atipasqan, ancha chaninchasqapuni qawsayninchis riqsichiq



Detalle: Tejido Nazca
Intermedio tardío



Detalle: Tejido Nazca
Intermedio tardío



Detalle: Tejido Nazca
Intermedio tardío



Detalle: Tejido Inka
Horizonte tardío



Detalle: Tejido Inka
Horizonte tardío



Detalle: Tejido Inka
Horizonte tardío



Detalle: Tejido Siwas
Intermedio tardío



Detalle: Tejido Siwas
Intermedio tardío



Detalle: Tejido Inka
Horizonte tardío



Detalle: Tejido Siwas
Intermedio tardío



Detalle: Tejido Siwas
Intermedio tardío



Detalle: Tejido Siwas
Intermedio tardío



Detalle: Tejido Nazca
Intermedio tardío



Detalle: Tejido Nazca
Intermedio tardío



Detalle: Tejido Nazca
Intermedio tardío



Detalle: Tejido Inka
Horizonte tardío

Detalle: Tejido Nazca
Intermedio tardío



Detalle: Tejido Nazca
Intermedio tardío



Detalle: Tejido Nazca
Intermedio tardío



Detalle: Tejido Siwas
Horizonte tardío





Detalle: Tejido Chiribaya
Intermedio tardío



Detalle: Tejido Chiribaya
Intermedio tardío



Detalle: Tejido Siwas
Intermedio tardío



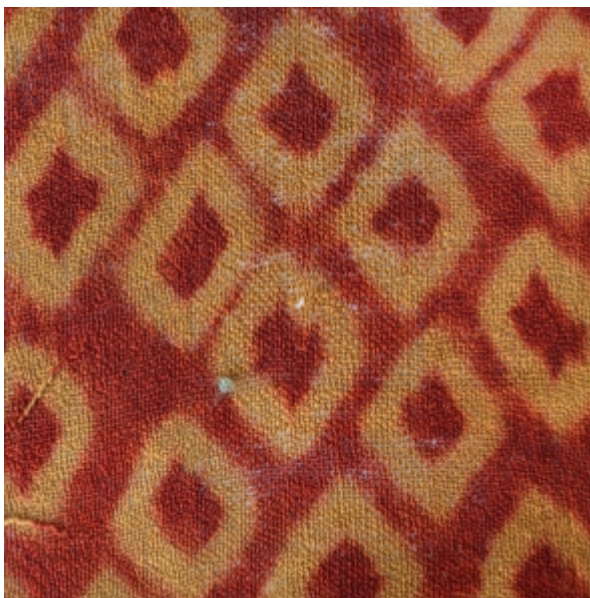
Detalle: Tejido Inka
Horizonte tardío



Detalle: Tejido Siwas
Horizonte tardío



Detalle: Tejido Siwas
Intermedio tardío



Detalle: Tejido Paracas
Intermedio temprano



Detalle: Tejido Inka
Horizonte tardío



Detalle: Tejido Siwas
Horizonte tardío



Detalle: Tejido Siwas
Intermedio tardío



Detalle: Tejido Siwas
Intermedio tardío



Detalle: Tejido Chiribaya
Horizonte tardío

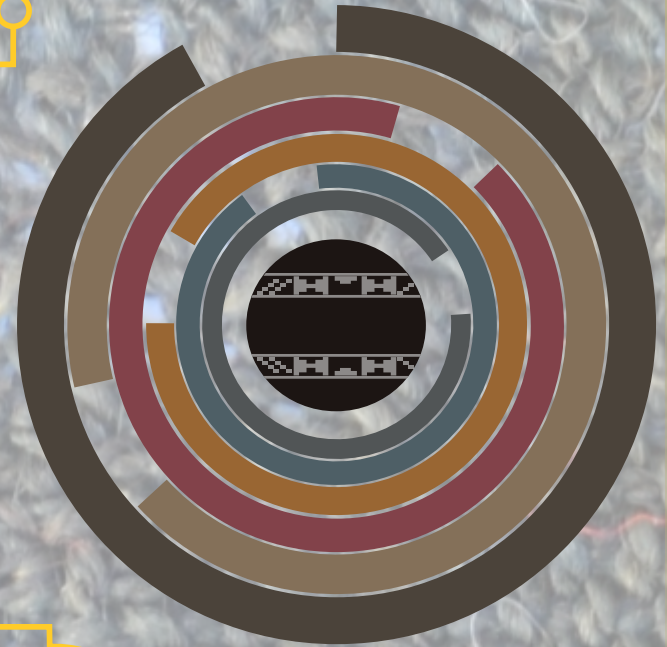


Detalle: Tejido Inka
Horizonte tardío



Detalle: Tejido Chiribaya
Horizonte tardío

WILLMATA HURQUSPA



AWAY

Ñawpa runakunaq ruway yachachisqanmi, watan watan kaqla, runakunaq ruwasqan churakusqanku kaqtin. Uwiha, paqucha, llama uywakunamanta hina willmayuq uywakunamanta willmanta hurquspa awasqankun.



T'AQSASQA

Uywakunaq rutusqanku willma map'ayuq, qhilli kaqtinmi t'aqsanapaq ñawpa yachasqankumanta riqsisqanku qurakunayuq q'uñi unuwan t'aqsakun, sach'aparaqay, hawanq'ullay, kinuwawan, puqu hisp'aywan ima.



PUCHKASQA

Puchkayqa achka willmata allin t'isasqata k'uyuspa llusp'ay llusp'ay q'aytuman tukuchiyimi, ñawpamantaraq riqsisqa puchkawan ruwakun



TIÑISQA

Ñawpa awaykunapi imaymana llimp'iman rikch'akuq awaykunaqa Pachamamapi wiñaq qurakunata hurquspanku taqruykuspa llimp'ikunawan munay llimp'ikunata hurquspanku willmakuna, q'aytukuna llimp'isqankun. Q'aytutaqa suqta ruwaypin tiñikun, chaytaqa qayllallapi ruwakun:

1. Tiñinakuna pallamuy (rurukuna, t'ikakuna, rap'ikuna, saphikuna, cochinilla kuru).
2. Tiñinakuna pallamusqawan unuta t'impuchikun.
3. Tiñina hap'iqkuna, llimp'ikuna hap'ichiq (alumbre rumi, ácido cítrico, qullpa, kachi).
4. Q'aytupas willmapas tiñina.
5. Tiñisqa willmapas, q'aytupas t'aqsay, kimsa, tawa kututapas, ch'uuya unuq llusqinankama
6. Hawapi ch'akichina, aswan allinqa llanthullapi ch'akichiyimi.



ALLWIY

Allwiyqa awanapaq imaymana llimp'ikunayuq q'aytukunata tupachispa awana allichaymi. Iskay takarukuna pampapi takakun, hawanpitaq ch'uta hatun k'aspi hap'in. Kaytaqa iskay runakuna ruwanku, sapankan takarupi kananku; paña takarupi kaq allwiqmi kamachikun, paymi yachan llimp'iyuq q'aytukuna tupachiyta, pallymantapas, siq'ikunamantapas, lluq'i takarupi kaqqa yanapakuqllaq.



AWAY

Allwiypi q'aytukuna tupasqaña kaqtin, wask'a awana sapanka patanpi iskay hakimawan watasqa, hukninkaq hawanpi hap'in, huknintaq uranpi hap'in. Hawanpi kaq baticolawan wiq'awman tupaqta watakun, hukkaqtaq takaruman watakun, wakin awaqkunaqa ñawpaqhinaq wasinku pirqaman watanku (Wankawillka).



TUKUPASQA

Awasqataqa tukukuychanpi pallanawan tukupakun, huch'uy llamk'ana kaspanmi awaytaqa ancha allinta tukupan.



PERÚ

Ministerio de Cultura

Dirección Desconcentrada
de Cultura de Cusco

www.culturacusco.gob.pe